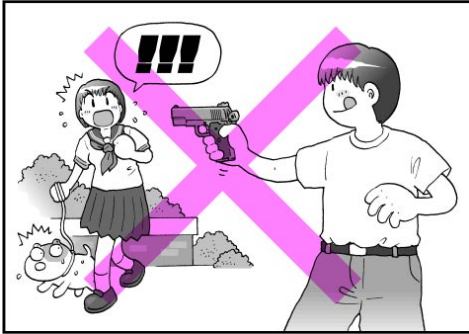


警告：使用前請詳閱說明書

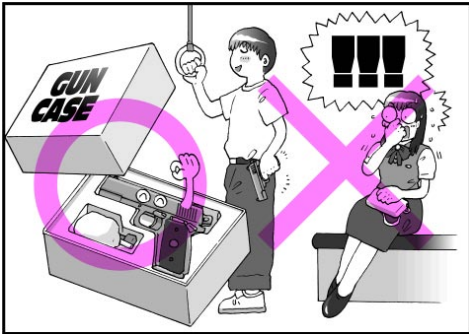
感謝您購買本公司的產品。在您享受射擊樂趣之前，請詳閱使用說明書並注意以下之注意事項。不當的使用方式有可能導致受傷甚至失明。爲了您及他人的安全請參照並遵守以下之注意事項。



請勿將槍口對人或動物



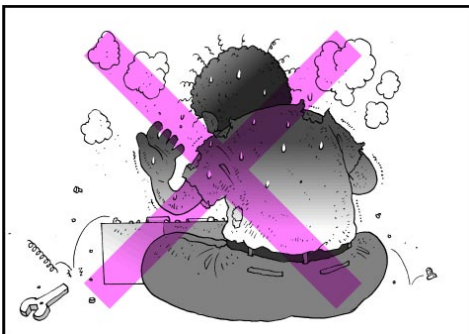
注意槍支及瓦斯的放置環境溫度勿超過40度



槍支在搬運或不使用時請放置在槍盒中



使用超過12 Kgs/cm²壓力之氣體會造成槍支損壞甚至發生危險,請勿嘗試



任意改造槍枝結構會造成槍支損壞甚至發生危險,請勿嘗試



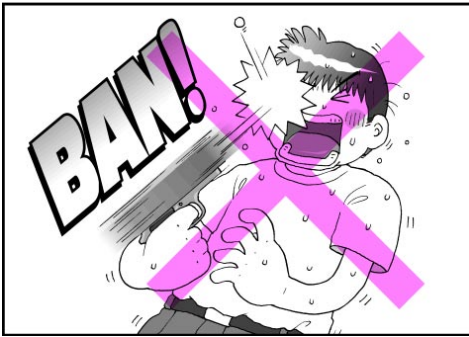
無端向他人射擊是違法的行爲請勿嘗試



使用時請使用護目鏡



請勿使用塑膠bb彈以外的物體射擊



請勿向槍口探視



爲了避免造成他人的困擾避免請在安全無虞的場所射擊

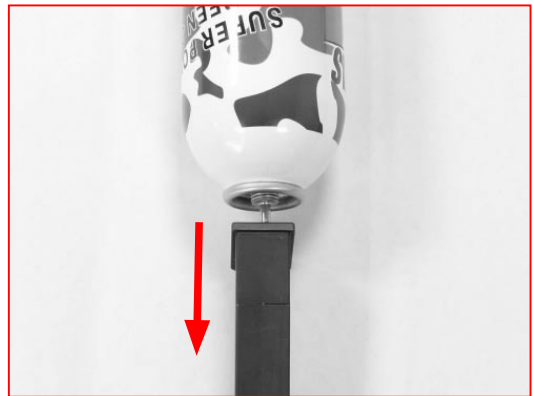
操作

1. 取出彈匣



壓下彈匣卡榫並取出彈匣

2. 填充瓦斯



將彈匣倒置,瓦斯與彈匣成垂直方向填充

3. 裝填BB彈



4. 插入彈匣



5. 上膛



拉滑套將第一發子彈上膛

6. 射擊



扣板機射擊

8. 釋放擊錘



壓下擊錘復位桿釋放擊錘

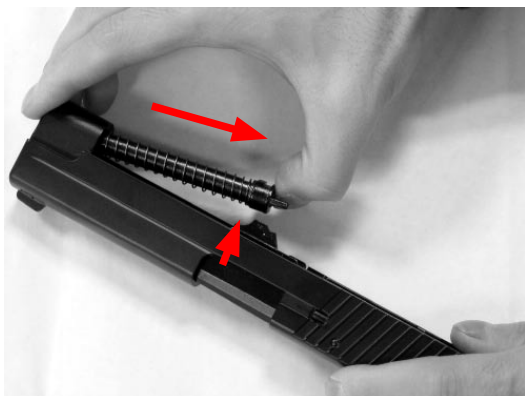
大部分解

1. 取出彈匣和滑套



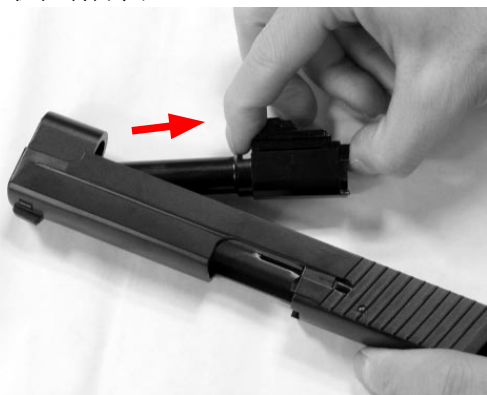
先取出彈匣再旋轉拆卸連桿90度並取出滑套

2. 取出復進簧及連桿



依圖示取出復近簧及連桿

3. 取出槍管



組合

請依分解之相反順序組合

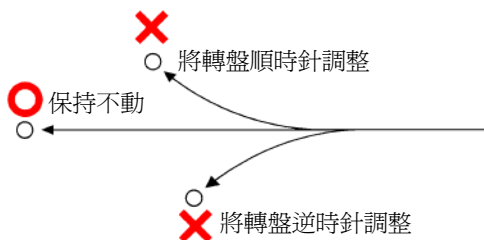
調整彈道

調整轉盤

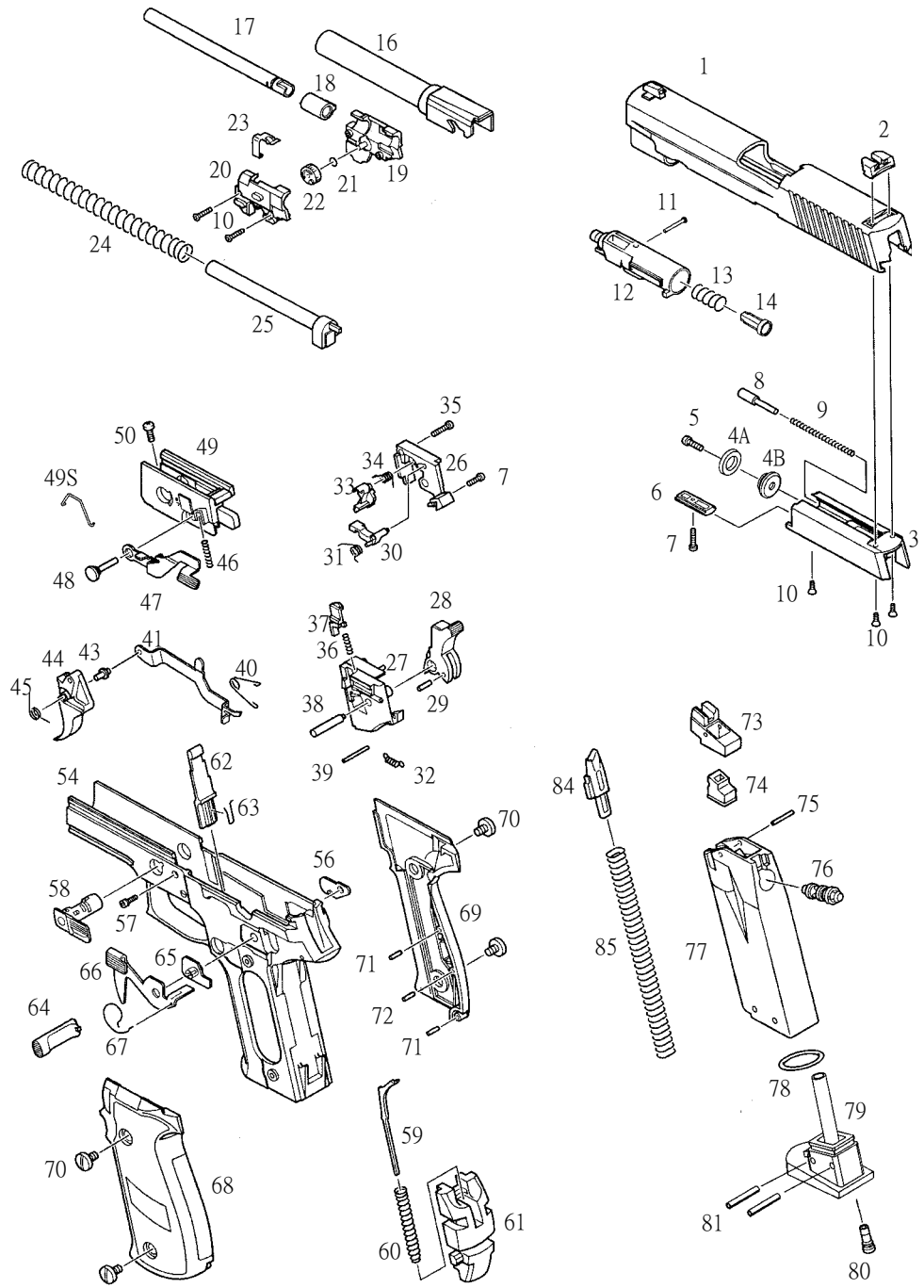


旋轉

依子彈飛行狀況調整



KP-01爆炸圖 V1.1



編號	品名	價格	編號	品名	價格
1	滑套	1600	44	板機	120
2	照門	100	45	板機簧	30
3	活塞	400	46	滑套擋桿簧	20
4A	活塞O環	20	47	滑套擋桿	100
4B	活塞O環座	40	48	板機軸	50
5	活塞蓋螺絲	10	49	板機座	250
6	活塞零件	30	49S	拆卸連桿簧	20
7	活塞零件螺絲	10	50	螺絲	10
8	回復彈簧插塞	30	54	槍身	2000
9	汽缸回復彈簧	20	56	彈匣卡榫蓋	30
10	螺絲	10	57	螺絲	10
11	汽缸螺絲	10	58	拆卸連桿	100
12	汽缸	150	59	擊錘撐桿	50
13	汽缸閥門彈簧	20	60	擊錘簧	50
14	汽缸閥門	20	61	擊錘簧座	60
16	外槍管	600	62	彈匣卡榫簧固定器	50
17	內槍管	150	63	彈匣卡榫簧	10
18	橡膠槍膛	80	64	彈匣卡榫	100
19	槍膛外蓋(右)	120	65	擊錘復位桿軸	40
20	槍膛外蓋(左)	120	66	擊錘復位桿	120
21	O環	10	67	擊錘復位桿簧	20
22	調整盤	20	68	握把(左)	100
23	調整桿	50	69	握把(右)	100
24	覆進簧	60	70	握把螺絲	25
25	覆進簧導桿	120	71	彈簧銷	10
26	擊錘座總成(右)	120	72	彈簧銷	10
27	擊錘座總成(左)	140	73	彈匣上蓋	60
28	擊錘	150	74	出氣墊襯	60
29	擊錘銷	10	75	彈匣上蓋銷	10
30	撞針	40	76	出氣閥	120
31	撞針定位簧	30	77	彈匣主體	400
32	撞針回復簧	30	78	O環	20
33	擊錘阻鐵	60	79	彈匣底座	180
34	擊錘阻鐵簧	30	80	充氣閥	50
35	螺絲	10	81	彈匣插銷	10
36	撞針鎖片簧	20	84	推彈桿	30
37	撞針鎖片	50	85	推彈桿簧	50
38	擊錘銷	30			
39	擊錘座總成銷	20			
40	板機連桿簧	20			
41	板機連桿	120			
42	保險連桿	50			
43	板機連桿軸	30			

A black and white photograph of a handgun and a flashlight. The handgun is a semi-automatic pistol, likely a SIG Sauer P226, shown from a top-down perspective. It is resting on a dark, textured fabric with a grid pattern. To the left of the handgun is a flashlight with "SUPERFLITE" and "8000191" printed on its side. The background is a dark, textured fabric with a grid pattern. The overall composition is clean and professional, typical of a technical manual cover.

KP-01
使用説明書

KJWORKS