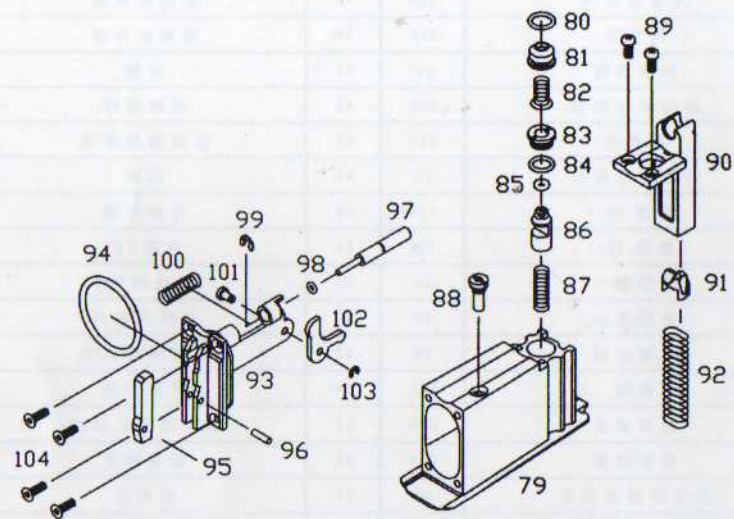


分解圖 2



編號	零件名稱	價格	編號	零件名稱	價格
79	彈匣外殼 A	500	92	托彈板彈簧	70
80	接合器 O 環	20	93	彈匣外殼 C	240
81	接合器	100	94	彈匣外殼 O 環	40
82	接合器彈簧	50	95	擊鐵導桿	80
83	出氣閥固定螺母	120	96	擊鐵導桿銷	20
84	出氣閥固定螺母 O 環	20	97	出氣閥連桿	120
85	出氣閥 O 環	20	98	出氣閥連桿 O 環	20
86	出氣閥	120	99	出氣閥連桿 E 扣	20
87	出氣閥彈簧	50	100	出氣閥連桿彈簧	50
88	充氣閥	50	101	出氣閥擊鐵軸	40
89	彈匣螺絲	20	102	出氣閥擊鐵	60
90	彈匣外殼 B	200	103	出氣閥擊鐵軸 E 扣	20
91	托彈板	80	104	彈匣外殼螺絲	20

立智玩具工廠 桃園縣八德市永豐路 216 巷 19 號 TEL:03-3749793 FAX:03-3618130 Email: kjworks@ms47.hinet.net

郵政劃撥帳號:19550295 戶名:立智玩具工廠

KJWORKS M700 SERIES

使用說明書

注意：使用前請詳閱說明書

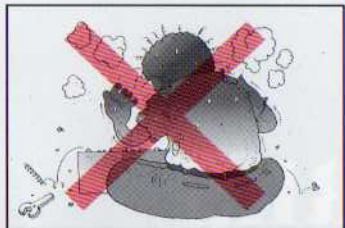
感謝您購買本公司的產品。在您享受射擊樂趣之前，請詳閱使用說明書並注意以下之注意事項。不當的使用方式有可能導致受傷甚至失明。為了您及他人的安全請參照並遵守以下注意事項。



請勿將槍口對人或動物



無端向他人射擊是違法的行為請勿嘗試



任意改造槍枝結構會造成槍支損壞甚至發生危險，請勿嘗試



請勿使用塑膠bb彈以外的物體射擊



注意槍支及瓦斯的放置環境溫度勿超過40度



為了避免造成他人的困擾避免請在安全無虞的場所射擊



使用超過12kg壓力之氣體氣體會造成槍支損壞甚至發生危險，請勿嘗試



使用時請使用護目鏡



槍支在搬運或不使用時請放置在槍盒中



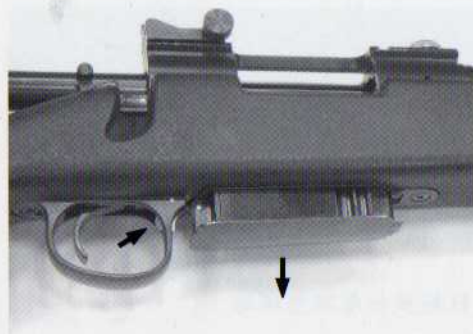
請勿向槍口探視

操作

1. 將槍機把手往上拉並向後拉出槍機。



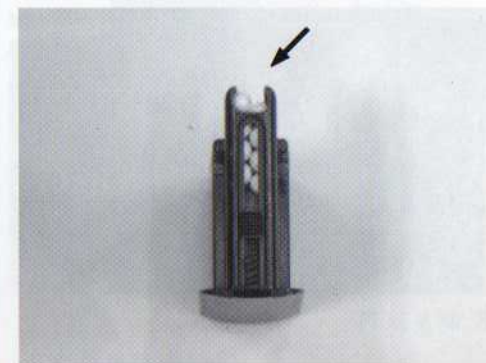
2. 壓下彈匣卡榫並取出彈匣。



3. 填充瓦斯。



4. 將BB彈裝入彈匣並裝入槍身。



5. 將槍機往前推至定位並壓下槍機把手。



6. 保險



解除保險請將保險裝置往前推。往後為保險狀態，此時無法擊發。

7. 射擊



8. 調整照門



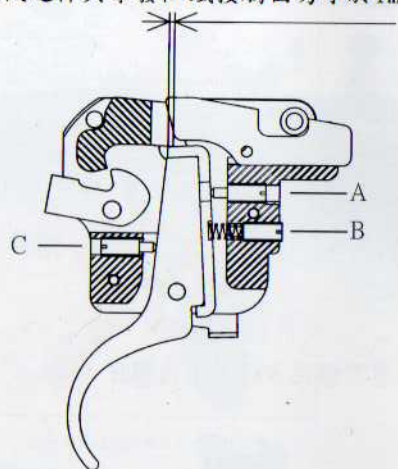
9. 調整彈道



如子彈射出後往上飄，將調整轉盤逆時鐘旋轉。如往下墜則順時鐘旋轉。直到可射擊最遠的距離為止。

10. 調整板機

板機連桿與擊發阻鐵接觸面勿小於1mm



A. 板機行程調整螺絲

順時針旋轉螺絲縮短板機活動行程，逆時針則增加板機活動行程。

B. 板機扣壓調整螺絲

順時針旋轉螺絲增加板機扣壓，逆時針則減少板機扣壓。

C. 擊發阻鐵調整螺絲

順時針旋轉縮短從扣板機到擊發時的行程，逆時針則延長從扣板機到擊發時的行程。

注意：為了避免誤擊，板機連桿與擊發阻鐵接觸面勿小於1mm。

大部分解

1. 檢查槍膛

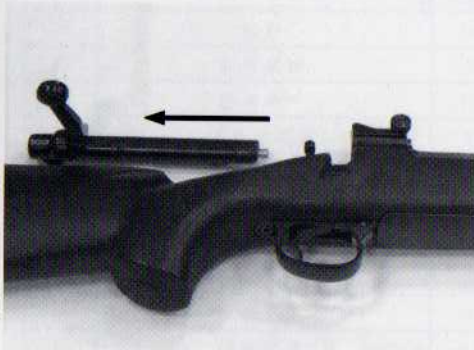


確認槍膛內沒有子彈

2. 壓下在板機護弓內的槍栓釋放裝置



3. 取出槍栓



拉起槍栓把手並往後拉出槍栓

3. 取出板機護弓螺絲



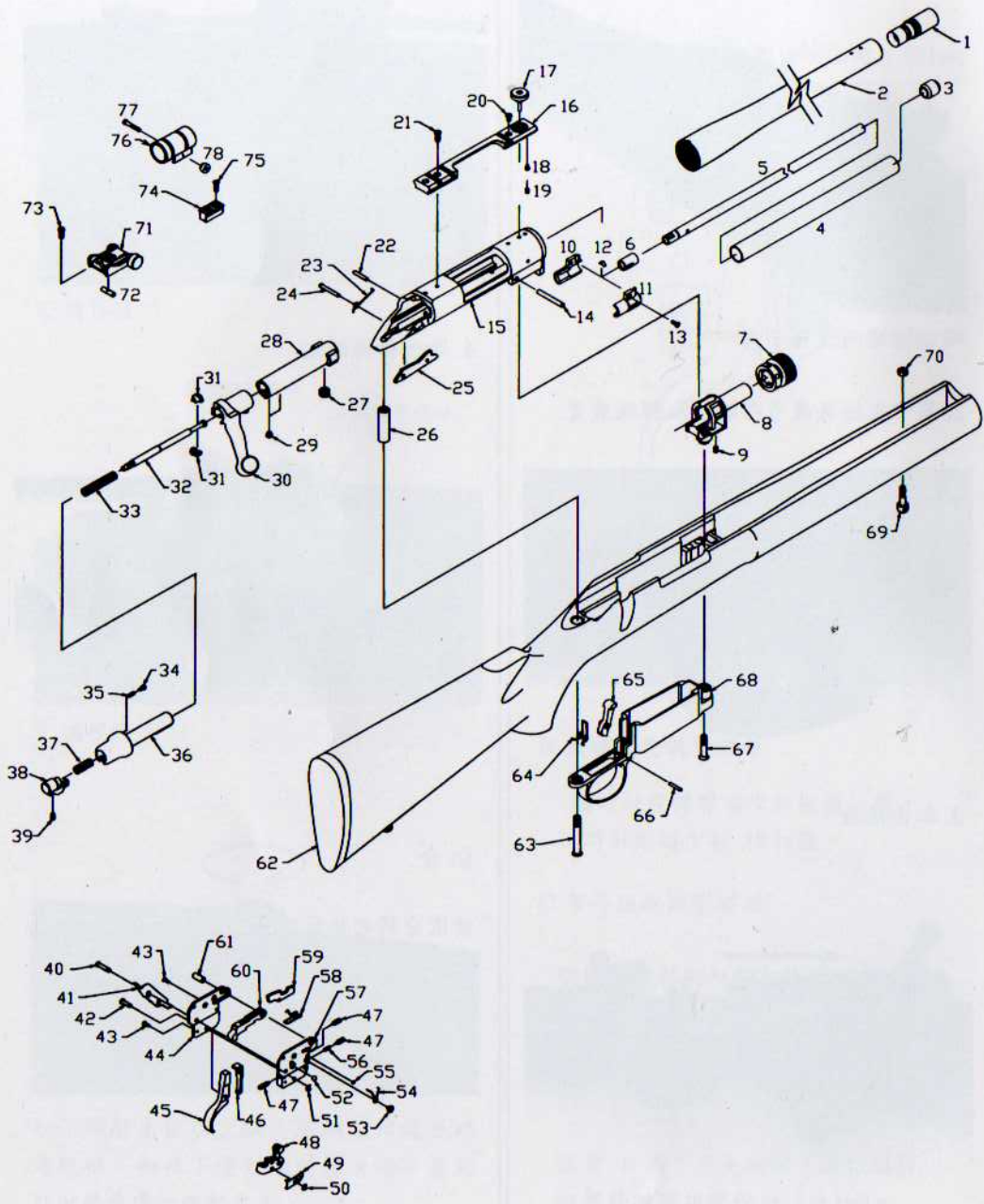
4. 取出槍機總成



組合

請依分解之相反順序

分解圖1



編號	零件名稱	價格	編號	零件名稱	價格
1	槍口	200	40	保險銷	30
2	外槍管	960	41	槍機阻鐵釋放器	80
3	內槍管固定環	40	42	板機銷	50
4	內槍管套筒	150	43	板機座螺絲	20
5	內槍管	800	44	板機座外蓋	120
6	橡膠槍膛	80	45	板機	120
7	槍管固定螺絲	400	46	板機連桿	60
8	槍管座	250	47	板機調整螺絲	40
9	槍膛固定螺絲	20	48	保險	100
10	槍膛(左)	120	49	保險彈簧	80
11	槍膛(右)	120	50	保險E扣	20
12	調整墊片	20	51	板機銷E扣	20
13	槍膛螺絲	20	52	保險止動珠	20
14	槍管座銷	30	53	擊鐵彈簧螺絲	30
15	機匣	800	54	擊鐵彈簧	50
16	瞄準鏡座	300	55	板機調整止動器	20
17	調整轉盤	200	56	板機彈簧	20
18	調整轉盤制動銷	30	57	板機座	220
19	調整轉盤制動銷彈簧	20	58	撞針阻鐵彈簧	70
20	瞄準鏡座螺絲(前)	30	59	擊鐵	80
21	瞄準鏡座螺絲(後)	30	60	撞針阻鐵	100
22	撞針阻鐵銷	20	61	撞針阻鐵銷套筒	40
23	槍機阻鐵彈簧	50	62	槍托	2800
24	槍機阻鐵銷	30	63	護弓螺絲(後)	100
25	槍機阻鐵	60	64	彈匣卡榫彈簧	60
26	護弓螺絲軸襯(後)	30	65	彈匣卡榫	70
27	槍機出氣墊襯	80	66	彈匣卡榫銷	20
28	槍機	500	67	護弓螺絲(前)	80
29	槍機螺絲	30	68	板機護弓	700
30	槍機把手	300	69	前環轉螺絲	100
31	撞針彈簧蓋	20	70	前環轉螺母	20
32	撞針	200	71	照門	480
33	撞針彈簧	100	72	照門高低調整螺母	50
34	槍機止動銷	40	73	照門固定螺絲	30
35	槍機止動銷彈簧	20	74	準星座	120
36	槍機套筒	250	75	準星座螺絲	20
37	回復彈簧	40	76	準星	240
38	待擊指示器	150	77	準星固定螺絲	50
39	撞針固定螺絲	20	78	準星固定螺母	50