

警告：使用前請詳閱說明書

感謝您購買本公司的產品。在您享受射擊樂趣之前，請詳閱使用說明書並注意以下之注意事項。不當的使用方式有可能導致受傷甚至失明。為了您及他人的安全請參照並遵守以下之注意事項。



請勿將槍口對人或動物



注意槍支及瓦斯的放置環境溫度勿超過40度



槍支在搬運或不使用時請放置在槍盒中



使用超過12 Kgs/cm²壓力之氣體造成槍支損壞甚至發生危險,請勿嘗試



任意改造槍枝結構會造成槍支損壞甚至發生危險,請勿嘗試



無端向他人射擊是違法的行為請勿嘗試



使用時請使用護目鏡



請勿使用塑膠bb彈以外的物體射擊



請勿向槍口探視



為了避免造成他人的困擾避免請在安全無虞的場所射擊

操作

1.卸彈匣



壓下彈匣卡榫並取出彈匣

2.填充瓦斯

GAS MAG

CO2 MAG



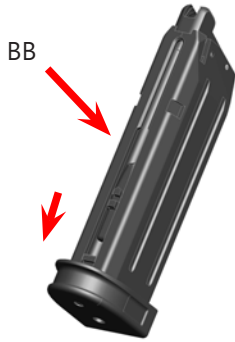
瓦斯彈匣:

將彈匣倒置,瓦斯與彈匣成垂直方向填充

CO2彈匣:

依圖示方向插入氣瓶並鎖緊螺母

3. 裝填BB彈



壓下推彈桿並由箭頭處裝入bb彈

4. 插入彈匣

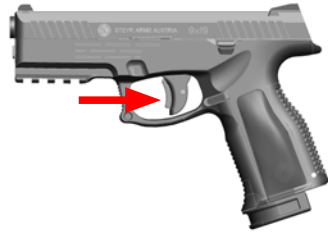


5. 上膛



將滑套拉至最後上膛

6. 擊發



扣板機擊發

7. 保險



保險開啟狀態(無法擊發)



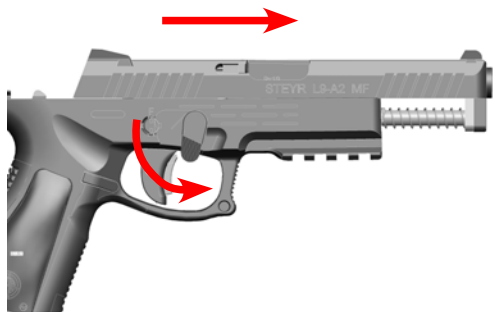
保險關閉狀態(可擊發)

大部分解

1. 將滑套拉至最後放回並壓下滑套鎖片



2. 取出滑套



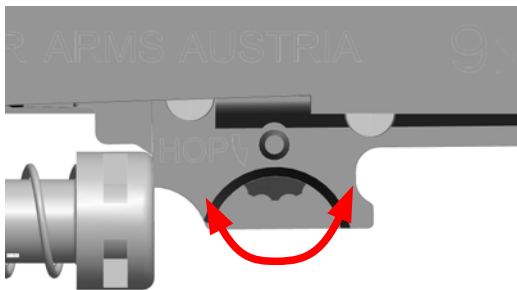
3. 取出復進簧導桿



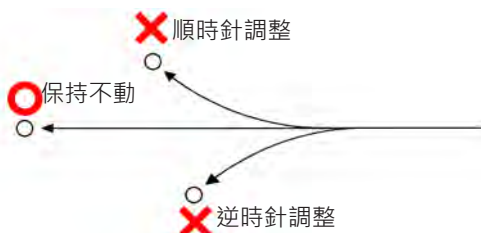
4. 取出槍管



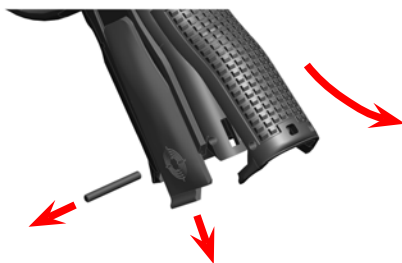
組合
依大部分解之相反順序
調整彈道

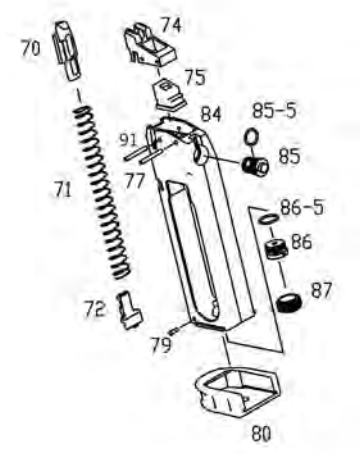
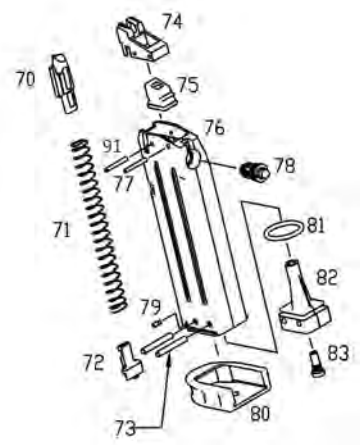
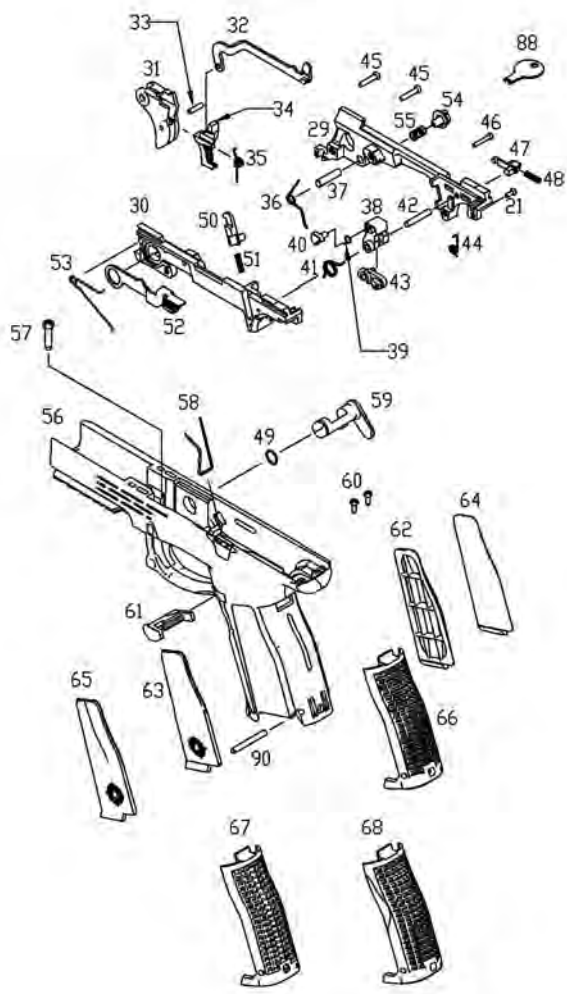
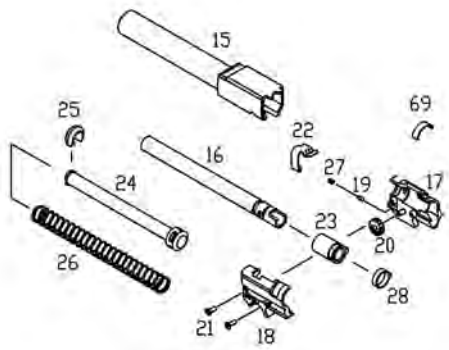
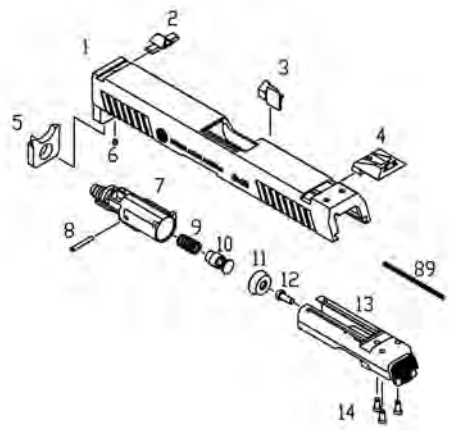


依照子彈飛行狀態來調整
旋轉調整盤調整彈道



更換握把
取出插銷後更換握把





編號.	品名	價格	編號.	品名	價格
1	滑套	1600	48	阻鐵簧	25
2	準星	180	49	拆卸門O環	20
3	抓殼勾	140	50	氣閥鎖	160
4	照門	180	51	氣閥鎖簧	25
5	滑套墊片	120	52	滑套擋銷	240
6	準星螺絲	20	53	滑套擋銷簧	40
7	氣缸	200	54	保險	120
8	氣缸銷	40	55	保險簧	25
9	氣缸簧	25	56	槍身	900
10	氣缸閥	40	57	槍身螺絲	30
11	活塞杯	60	58	彈匣卡榫簧	40
12	活塞螺絲	15	59	拆卸門	200
13	活塞	400	60	槍身螺絲	15
14	照門螺絲	15	61	彈匣卡榫	180
15	外槍管	700	62	右握把(S)	240
16	內槍管	240	63	左握把(S)	240
17	槍管外蓋(右)	180	64	右握把(M)	240
18	槍管外蓋(左)	180	65	左握把(M)	240
19	調整盤止動銷	20	66	後握把(M)	300
20	調整盤	50	67	後握把(S)	300
21	槍管外蓋螺絲	20	68	後握把(L)	300
22	調整桿	80	69	彈殼飾片	80
23	橡膠槍膛	100	70	推彈桿	50
24	覆進簧導桿	180	71	推彈桿簧	80
25	覆進簧導桿華司	50	72	彈匣底板止動器	40
26	覆進簧	80	73	彈匣底座銷	25
27	調整盤止動銷簧	20	74	彈匣上蓋	100
28	橡膠槍膛環	60	75	墊片	120
29	右內槍身	300	76	彈匣本體	500
30	左內槍身	300	77	彈匣上蓋銷	25
31	板機	180	78	出氣閥	200
32	板機連桿	240	79	彈匣底板止動器銷	20
33	板機連桿銷	30	80	彈匣底板	160
34	板機保險	80	81	彈匣底座O環	40
35	板機保險簧	40	82	彈匣底座	220
36	板機簧	40	83	進氣閥	80
37	板機銷	30	84	CO2彈匣本體	500
38	擊錘	370	85	出氣閥	240
39	擊錘凸輪簧	30	85-5	出氣閥O環	30
40	擊錘凸輪	180	86	刺破嘴	180
41	擊錘簧	40	86-5	刺破嘴O環	30
42	擊錘銷	30	87	氣瓶固定螺母	100
43	氣閥撞針	150	88	保險鑰匙	80
44	氣閥撞針簧	30	89	氣缸回覆彈簧	40
45	內槍身螺絲	25	90	握把銷	30
46	內槍身螺絲	25	91	彈匣上蓋銷	25
47	阻鐵	160			

L9-A2

使用説明書

KJWORKS

立智興業有限公司

桃園市八德區聯明一街12號 www.kjworks.com.tw

TEL 03-3749793 FAX 03-3618130 E-MAIL: kjworks@ms47.hinet.net